

«ՋԻ ՓԻ Ինջեներիա ՍՐԼ» (GP INGENNERIA SRL)

Վաղ 70-ականներին Հռոմի համալսարանի ճարտարագիտական գիտությունների ֆակուլտետի մի շարք դասախոսներ որոշեցին խթանել շինարարության տեսության, կառուցվածքային ճարտարագիտության, երկրատեխնիկական և լեռնահանքային ապարների և հողի մեխանիկայի դասընթացների կրթական գործունեությանը: Նրանք տրամադրում էին խորհրդատվական աշխատանքներ շինարարության, շինարարության կառավարման վերաբերյալ պետական կառավարման կառույցների և անհատ ձեռնարկատերերի համար (Հանրային գործունեության նախարարության, Եվրոպական համայնքային հանձնաժողովի, Համաշխարհային բանկի, խոշոր կապալառուների համար): Նրանք հիմնադրեցին «**Գեոպրոջետի ՍՐԼ**» (Geoprogetti S.r.l.) ընկերությունը:

1970-ից մինչև 2000 թվականը կազմակերպությունը հաջողությամբ գործունեություն ծավալեց Իտալիայում և ամբողջ աշխարհում (ավելի քան 20 երկրում՝ արևելքից արևմուտք, Հյուսիսային և Հարավային Աֆրիկայում, Կենտրոնական և Հարավային Ամերիկայում, նաև հարավային Հնդկաստանում) : Նրանք հիմնականում աշխատում էին այնպիսի ծրագրերում, որոնք ֆինանսավորվում էին ենթակառուցվածքների զարգացման հարցերով զբաղվող միջազգային կառույցները:

1990-ականների վերջին «**Գեոպրոջետի**» ընկերության խորհուրդը հիմնեց նոր ընկերություն, որը կոչվեց «**ՋԻ ՓԻ Ինջեներիա**» (**GPI Ingegneria**), որի նպատակն էր միավորել տրանսպորտային ճարտարագիտության, երկրատեխնիկական և թունելների մշակման բաժինների շրջանավարտների առավել պրոֆեսիոնալ կազմին (գիտությունների թեկնածուների, դոկտորների, ավարտական ամենաբարձր միավորներ ստացած թեկնածուների)՝ մրցելու ճարտարագիտական բարձրակարգ նախագծերի շուկայում միևնույն «**Գեոպրոջետի**» ընկերության ղեկավարությամբ:

Կարճ ժամանակ անց, «**ՋԻ ՓԻ Ինջեներիան**» զբաղեցրեց հմուտ մրցակցի դիրքը ամենադժվարին շուկայում՝ իրականացնելով բարդագույն նախագծեր (խոշոր ստորգետնյա աշխատանքների, երկրարասյուն կամուրջների, խոշոր սողանքների կարգավորման և կառույցների կամ երկրատեխնիկական աշխատանքների սեյսմիկ ճարտարագիտության ոլորտներում):

«**ՋԻ ՓԻ Ինջեներիա**» ընկերությունը բարեհաջող կերպով համատեղեց մայր ընկերության («**Գեոպրոջետի**») գործունեությունն ու միջազգային փորձը՝ միևնույն ժամանակ պահպանելով հմուտ ճարտարագիտական ընկերության յուրօրինակ առանձնահատկությունը: Անձնակազմի փոփոխության և դասընթացների շրջանակում Իտալիայի խոշոր համալսարանների հետ համագործակցության արդյունքում,

ընկերությունը մասնակցում էր ենթակառուցվածքների խոշոր ծրագրերում, մասնավորապես այդ ծրագրերում ներառված բարդ կառույցների նախագծային աշխատանքներին: (Պեդեմոնտանա Լոմբարդա. 80 կմ երկարությամբ ճանապարհային մայրուղի, որի գլխավոր կառույցների միակ հեղինակ ճարտարագետը **«ՋԻ ՓԻ Ի»**-ն է: Օրտե- Մեստրե. 280 կմ երկարությամբ ճանապարհային մայրուղի, որտեղ բոլոր կամուրջների և թունելների միակ հեղինակը կրկին **«ՋԻ ՓԻ Ի»**-ընկերությունն է:

«ՋԻ ՓԻ Ինջեներիա» ընկերությունը ճանաչված է իր գործունեությունը ծավալած շուկաներում՝ որպես իր կատարած աշխատանքի մեկնակետ և որակի երաշխավոր:

«ՋԻ ՓԻ Ինջեներիա» ընկերությունը հավատարմագրված է Ստանդարտացման միջազգային կազմակերպության (ISO) 9001:2008 որակի ապահովման (հավաստագրի

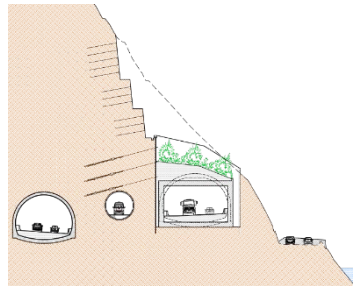
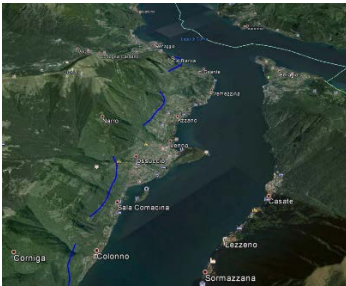


համար՝ 4942/01/S) չափանիշով, BS OHSAS 18001:2007 Աշխատանքային առողջության և անվտանգության կառավարման (հավաստագրի համար՝ OHS-2374) չափանիշով և ISO 14001:2015 շրջակա միջավայրի կառավարման համակարգի (հավաստագիր՝ 14/RSC00938/0001/RO) չափանիշով:

RINA Services S.p.A ընկերության կողմից շնորհված և ACCREDIA Իտալիայի հավատարմագրման մարմնի կողմից ճանաչված հավաստագիրը վերաբերում է հետևյալ գործունեությունը՝ ՔԱՂԱՔԱՅԻՆ ՃԱՐՏԱՐԱՐԱԳԻՏԱԿԱՆ ԱՇԽԱՏԱՆՔՆԵՐԻ ՆԱԽԱԳԾՈՒՄ ԵՎ ՃԱՐՏԱՐԱՐԱԳԻՏԱԿԱՆ ԾԱՌԱՅՈՒԹՅՈՒՆ, ՊԱՅՄԱՆԱԳՐԱՅԻՆ ԱՇԽԱՏԱՆՔՆԵՐԻ ՎԵՐԱՀԱՆՐԱՎՈՒԹՅՈՒՆ:

Ավելին, **«ՋԻ ՓԻ Ինջեներիա»** ընկերությունը ճարտարագիտության, ճարտարապետական և տեխնիկա-տնտեսական խորհրդատվական կազմակերպությունների իտալական (O.I.C.E) ասոցիացիայի (<http://www.oice.it/eng/>) անդամ է: Ասոցիացիան Իտալիայի կողմից անդամակցում է ճարտարագիտական խորհրդատվական ասոցիացիաների եվրոպական (EFCA) ֆեդերացիային, որը Խորհրդատվական ճարտարագետների միջազգային ֆեդերացիայի (FIDIC) անդամ է: Այսպիսով, **«ՋԻ ՓԻ Ինջեներիան»** լիովին հավատարմագրված է FIDIC-ին ազգային ասոցիացիայի միջոցով՝ ֆեդերացիայի վերահսկողական ծառայությունները **«ՋԻ ՓԻ Ինջեներիա»** ընկերության մասնաճյուղը ներկայացված է Վրաստանում որպես ճարտարագիտական խորհրդատվական հմուտ մրցակցի դերակատար:

Իտալիայում **«ՋԻ ՓԻ Ինջեներիա»** իրականացրել է Տրեմեցինա շրջանցիկ ճանապարհի մանրամասն նախագծի նախապատրաստական աշխատանքները: SS 340 Ռեջինա պետական նշանակության (11,6 կմ) ճանապարհի նոր դասավորվածությունը նախատեսում է շրջանցել ալպիական շրջանում Կոմբո լճի ափամերձ փոքր գյուղերը: Ծրագիրը ներառում է ինժեներաերկրաբանական և երկրամեխանիկական փորձաքննությունը, բլուրների երկայնքով տեղակայված 6 թունելների (ընդհանուր 7,775 կմ երկարությամբ) մանրամասն նախագծումը:



Տրեմեցինա շրջանցիկ ճանապարհ Բրի լանջի երկայնքով տեղակայում և կտրվածք S.S. 318 Վալֆաբրիկա, թունելի մուտք

«ՋԻ ՓԻ Ինջեներիա» ընկերությունը բարեհաջող ավարտել է պետական նշանակության Դի Վալֆաբրիկա S.S. 318 ճանապարհի 5° լոտ (որը 13+640 կմ-ից մինչև 17+454 կմ հատվածի 1° ենթալոտն է): Իրականացրել է լեռնային գոտում նոր, 4 երթևեկելի շաքր ունեցող մայրուղու, 3+3 էստակադայի, 2 կրկնափոր թունելների ինժեներաերկրաբանական և հիդրավլիկ աշխատանքներ, ինչպես նաև բետոնե ցցերով ամրանավորված 4 սողանցքի, պատերի մետաղակապման, խորը դիտահորերի և դիմհար կառույցների կայունացման աշխատանքներ:

«ՋԻ ՓԻ Ինջեներիա» ընկերությունը կատարել է պետական նշանակության Մոնտեռոմանո- Չինելի S.S. 675 ճանապարհների մանրամասն նախագծման աշխատանքներ և աշխատանքային գծագրեր, նաև նորոգման նախագծում 16+000 կմ-ից 21+500 կմ հատվածի համար, որը շուտով կավարտվի: Ճանապարհը ներառում է 6,4 կմ կրկնակի երթևեկելի գոտի, 2 միացման հանգույց, 3 բացօդյա և ծածկված թունել (ընդհանուր 394 մ լայնքով) և 3 էստակադա (ընդհանուր 1323 մ երկարությամբ): Նախագիծը նախատեսում էր նաև երկրաբանական, ինժեներաերկրաբանական և հիդրոերկրաբանական ուսումնասիրություններ, շրջակա միջավայրի գնահատում, բնապահպանական կառավարման պլանի, հողի մշակման և հեղահեռացման պլանի, հողօգտագործման և վերաբնակեցման պլանի, շահագործման և տեխնիկական սպասարկման ձեռնարկների մշակում:

«ՋԻ ՓԻ Ինջեներիա» ընկերությունը իրականացրել է նախագծման և շինարարության պայմանագիր E78 Գրոսետո-Ֆանո ավտոմայրուղու, Գրոսետո-Սիենա ճանապարհային խողովակի նորոգման և շինարարության աշխատանքներ 30+040 կմ-ից մինչև 41+600 կմ

հատվածում, ինչպես նաև նոր, 4 երթուղիների (11,6 կմ երկարությամբ հատվածով) շարքով E78 Գրոսսատո-Սիենա S.S. 223 ճանապարհի նախագծում: Աշխատանքները ներառում են 13 նոր կամրջի, 3 նոր (2400 մ ընդհանուր երկարությամբ) թունելի, 7 բացօդյա և ծածկված թունելի նախագծում և 1 նախկինում կառուցված թունելի հիմնանորոգում: Պայմանագրով նախատեսվում էր նաև տեղամասի ստուգման և երկրաբանական հետազոտության արդյունքում անհրաժեշտ ծառայությունների մատուցում, այդ թվում նաև աջակցություն կապալառուներին շինարարության ընթացքում:



E78 Գրոսսատո-Ֆանո ավտոմայրուղի, երթուղու փոփոխում էստակադայի կառուցման փուլում, թունելի փորման աշխատանքներ

«ՋԻ ՓԻ Ինջեներիա» ընկերությունը բարեհաջող ավարտել է Սալերնո-Ռեջիո Կալաբրիա A3 ավտոմայրուղու 148+000 կմ-ից 153+400 կմ հատվածի վերանորոգման աշխատանքների մանրամասն նախագծումը, շինարարական նախագծումը և վերահսկողությունը, ինչպես նաև Իտալիայում նախկինում կառուցված Սալերնո-Ռեջիո-Կալաբրիա A3 ավտոմայրուղու նախագծի վերլուծություն, բարեփոխումներ և թարմացում: Ընկերությունն իրականացրել է նաև 6 կմ երկարությամբ մայրուղու հատվածի հիմնանորոգում, ներառյալ մեկ կրկնափոր թունելի (1600 մ երկարությամբ) և ինը նախապես լարված բետոնե էստակադայի համար: Որպես հիմնանորոգման նախագծի հիմք, նախնական հետազոտությունները ներառել են առկա ենթակառուցվածքների ստուգում և նմուշարկում:

«ՋԻ ՓԻ Ինջեներիա» ընկերությունն այժմ իրականացնում է պետական նշանակության SS4 – Տրիստինգո Ակուասանտա (լոտ 1°) խրամուղու ճանապարհային 151+000 կմ-ից 153+780 կմ (լոտ 2°) հատվածում գտնվող երկու նոր (2,00 կմ ընդհանուր երկարությամբ) թունելների մանրամասն նախագծում և աշխատանքային գծագրերի մշակում: Շրջանում տեղի ունեցած երկրաշարժից հետո «ՋԻ ՓԻ Ինջեներիան» ձեռնարկել է լիակատար հետազոտություն և տրամադրել մանրամասն նախագիծ վերականգնողական աշխատանքների համար, որոնք անհրաժեշտ էին լեռնային շրջանում աշխատանքային տեղամաս անվտանգ մուտք գործելու համար: Վերականգնողական աշխատանքները ներառում էին երեք էստակադաների վերականգնում և սեյսմիկ հզորացում, մեկ թունելի մուտք և պետական «S.S: 685 Տրե վալի ումբրե» ճանապարհի լանջի երկայնքով մի քանի դիմաբար կառույցներ:



Բտայիա «S.S. 685 Տրե վալի ումբրե» հետազոտական աշխատանքներ երկրաշարժիչ հետո, առկա կառույցների վնասների գնահատում

«ՋԻ ՓԻ Ինջեներիա» ընկերությանը շնորհվել է **«Ֆոնդովայե Սանգրո» պետական նշանակության S.S. 652 Ճանապարհի 2° լոտ, 2° հատվածի - 2° խրամուղու բարեկարգման մանրամասն նախագիծ** (ներկայում գտնվում է շինարարության փուլում): Նոր ճանապարհը ներառում է հին կառույցների մի մասը և մասամբ ձգվում է նոր մակերեսով՝ անվտանգությունն ամրապնդելու և երթևեկության ժամանակը նվազեցնելու նկատառումով: Նախագիծը ներառում է երկու միացման հանգույց, մեկ թունել (մոտավորապես 2500 մ երկարությամբ), հինգ նոր էստակադա (մոտավորապես 1300 մ երկարությամբ) և նախկինում կառուցված էստակադայի վերականգնում:

Նախկինում կատարված պետական նախագծեր

Ավտոմայրուղիներ

- E78 Grosseto-Fano
- E45 Orte-Cesena
- A3 Salerno-Reggio Calabria
- A6-A21 Asti-Cuneo Bypass

Պետ. նշն ճնադր.

- SS 340 Regina
- SS 38 dello Stelvio
- SS 639 dei Laghi
- SS 318 Valfabbrica
- SS 77 Val di Chienti
- SS 117 Orientale Sicula
- SS 125 Orientale Sarda
- SS 106 Ionica
- SR 578 Salto Ciccolana



ԱՐՄԱՏԱՀՄԱՆՅԱՆ ՓՈՐՁԻ ԾԱԾԿՈՒՅԹ



Ալժիր	Բուլղարիա	Կոլումբիա	Մոզամբիկ	Ռումանիա
Անտիգուա WI	Բուրկինա ֆասո	Վրաստան	Նիգերիա	Սենեգալ
Արգենտինա	Չադ	Հանգոն	Կատար	Սլովակիա
Բենին	Չիլի	Քենյա	Ռումինիա	Ուգանդա

Կոնտակտային տվյալներ

Գլխավոր գրասենյակ՝ Տիցինո պող. 3 – 00196, Հռոմ, Իտալիա

Հեռախոս՝ +39063202108

Ֆաքս՝ +390697619100

Կայք՝ www.gpingegneria.com

Էլ. փոստ tenders@gpingegneria.com ; posta@gpingegneria.com

GPI INGEENNERIA
GESTIONE PROGETTI INGEGNERIA srl

ՄԵՐ ՀՄՏՈՒԹՅՈՒՆՆԵՐԸ

Մետաղական
կոնստրուկցիաների
նախագծում



Բնապահպանական
նախագծում



Թունելների
նախագծում



Երկրաբանատեխնիկական
նախագծում



Շինաշխատանքների
նախագծում



Գեոդեզիա



Շինաշխատանքների
համակարգում



Շինաշխատանքների
վերահսկողություն



Շինաշխատանքների
ստուգում

ԳՈՐԾՈՒՆԵՈՒԹՅԱՆ ՈԼՈՐՏՆԵՐԸ



ՃԱՆԱՊԱՐՀՆԵՐ ԵՎ ԵՐԿԱԹԳԾԵՐ

Մեր աշխատանքները ներառում են համալիր փորձաքննությունից մինչև պայմանագրերի և մասնագրերի կազմում:

Հողօգտագործման պլանավորումը և տեղամասի նախագծումը «ՋԻ ՓԻ Ինջեներիա» ընկերության

շինաշխատանքների նախագծման թիմի առանցքային աշխատանքներից է, որն ապահովում է տեղի իշխանությունների կողմից սահմանված բնապահպանական և հողօգտագործման կանոնակարգերին համապատասխանող տեղամասերի նախագծում և ապահովում են արդյունավետ օգտագործում՝ ոլորտում մասնագիտական փորձառության շնորհիվ:

«ՋԻ ՓԻ Ինջեներիա» ընկերությունն աջակցում է Պատվիրատուին և Կապալառուին հաստատման ամբողջ գործընթացում: Ավարտական ներդրումը տեղամասի նախագծի մշակումն է, որը համապատասխանում է կատարողական պահանջներին և կարող է կառուցվել ծախսային տեսանկյունից արդյունավետ կերպով:



Ագարակից դեպի թունելի ելք տանող 32 կմ ճանապարհի մանրամասն նախագծի, հողի օտարման և տարաբնակեցման ծրագրի մշակում և հեղինակային վերահսկողություն, և թունելի մուտքից դեպի Քաջարան 7 կմ ճանապարհի և մոտ 6 կմ թունելի և մերձատար ճանապարհների մանրամասն նախագծի, հողի օտարման և տարաբնակեցման ծրագրի մշակում, (Տրանշ 4), Գնային առաջարկ ներկայացնելու հրավեր No. T4-CS-01

ԾԱՌԱՅՈՒԹՅՈՒՆՆԵՐ

- Տեխնիկատնտեսական հետազոտություններ
- Լայնական պրոֆիլի և դրենաժային համակարգի նախագծում
- Հիդրավլիկ և հիդրոլոգիական ուսումնասիրություններ
- Ենթակառուցվածքներ/կոմունիկացիաների գնահատում
- Լանդշաֆտի նախագծում
- Ավտոճանապարհների և մայրուղիների նախագծում
- Տեղամասի նախագծում և պլանավորում
- Հեղեղաջրերի կառավարման պլաններ
- Վիզուալ ռեսուրսների մշակում
- Զրի և կոյուղու համակարգի նախագծում
- Տեխնիկական անվտանգություն
(Առողջության և տեխնիկական անվտանգության պլան)
- Տեխսպասարկման աշխատանքների նախագծում

ՄԱՍՆԱԳԻՏԱԿԱՆ ՓՈՐՁԱՌՈՒԹՅԱՆ ՈԼՈՐՏՆԵՐ

- Տրանսպորտ և ենթակառուցվածքներ
- Լեռնային ճանապարհներ
- Երկաթգիծ

ՄԵՏԱՂԱԿԱՆ ԿՈՆՍՏՐՈՒԿՑԻԱՆԵՐԻ ՆԱԽԱԳԾՈՒՄ

- Կամուրջներ և ուղեկամուրջներ
- Շինարարական և արդյունաբերական կոնստրուկցիաներ
- Ժամանակավոր կոնստրուկցիաների շինարարություն
- Գոյություն ունեցող կոնստրուկցիաների վերականգնում / վերակառուցում

«ՋԻ ՓԻ Ինջեներիա» ընկերության անձնակազմը մեծ փորձառություն ունի մետաղական կոնստրուկցիաների նախագծման տարբեր բնագավառներում, այդ թվում՝ վերլուծություն, հետազոտություն, նոր կամ գոյություն ունեցող կոնստրուկցիաների նախագծում և վերանորոգում, մաթեմատիկական մոդելավորում 2D/3D, սեյսմոգրաֆիկական հետազոտություններ, շինաշխատանքների և տեխսպասարկման աշխատանքների նախագծում: Ծառայությունները դուրս են գալիս նախագծման սահմաններից՝ ներառելով ժամանակավոր կառույցների աջակցություն, ներդաշնակ կադապարամադ, փայտամադ, ամրանավորում, գոյություն ունեցող կոնստրուկցիաների ուսումնասիրություն:

- Մետաղական կոնստրուկցիաների նախագծում
- Մետաղական կոնստրուկցիաների ուսումնասիրություն



ԾԱՌԱՅՈՒԹՅՈՒՆՆԵՐ

- Օրենքների և կանոնակարգերի համապատասխանության ստուգում
- Աջակցություն շինաշխատանքներին
- Տեխնիկատնտեսական հետազոտություններ
- Փորձագիտական գնահատական
- Հատակագծի վերանայում
- Սեյսմոգրաֆիկ հետազոտություններ
- Գրունտի շերտերի հետազոտություն

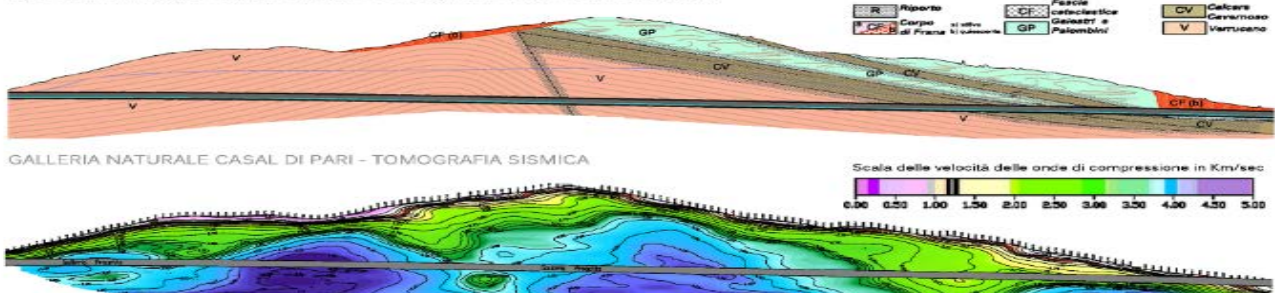


ԳԵՈՏԵԽՆԻԿԱԿԱՆ ՆԱԽԱԳԾՈՒՄ

«ՋԻ ՓԻ Ինջեներիա» ընկերության գեոտեխնիկական նախագծման աշխատանքները ներառում են ծառայությունների ամբողջական շարք՝ գրունտների լաբորատոր փորձարկում, ենթամակերևույթի ուսումնասիրություն, հիմքի նախագծում, թունելի նախագծում և շինարարություն: «ՋԻ ՓԻ Ինջեներիա» ընկերությունն ունի ինչպես գեոտեխնիկական նախագծման, այնպես էլ շինարարության փուլերի աշխատանքների կատարման նախագծման մեծ փորձ:

Մեր գեոտեխնիկական ծառայությունները մատուցում են տեխնիկական անձնակազմի փորձառու անդամները, որոնց աշխատանքի արդյունքում բավարարվում են հաճախորդի՝ ծրագրի իրականացման համար սահմանված երկու պահանջը՝ տեխնիկապես իրագործելի և տնտեսական առումով շահավետ ծրագրի իրականացում անգամ ենթամակերևույթի վատ պայմանների դեպքում:

GALLERIA NATURALE CASAL DI PARI - L=1518,00 M - PROFILO GEOLOGICO



ԾԱՌԱՅՈՒԹՅՈՒՆՆԵՐ

- Տեղում կատարվող ուսումնասիրություններ
- Հիմքի նախագծում և վերլուծություն
- Գրունտի բարելավման նախագծում
- Ստորգետնյա ջրերի և հիդրոգեոլոգիական հոտագոտություններ
- Գրունտի լաբորատոր փորձարկում
- Թափոնների թաղում և պինդ թափոնների պահպանման նախագծում
- Դիմհար կառուցվածքների նախագծում
- Հենապատերի նախագծում
- Կոնվենցիոնալ և մոդուլային գրունտների և ապարների մեխանիկայի նախագծում
- Թեքությունների կայունացման նախագծում
- Ենթամակերևույթի ուսումնասիրություն

ԹՈՒՆԵԼՆԵՐԻ ՆԱԽԱԳԾՄԱՆ ԵՎ ՇԻՆԱՐԱՐՈՒԹՅԱՆ ԱՇԽԱՏԱՆՔՆԵՐ

Թունելի նախագծումը պահանջում է բազմազիտակարգային մոտեցում: Ավանդական մեթոդաբանությունը և կատարելագործված տեխնոլոգիաները պետք է համակցվեն մեկ ծայրաստիճան բարդ նախագծում: Թունելի շինարարությամբ զբաղվող մեր փորձառու թիմը աշխատանքների մեկնարկից մինչև շահագործում ապահովում է փորձի և նորարարության լավագույն համադրությունը:

Կիրառելով մեր հնարամտությունը և հմտությունները՝ գտնում ենք օպտիմալ լուծումներ: ՆԳՇ (Նախագծում, Գնումներ և Շինարարություն) ընթացքում կատարված յուրաքանչյուր քայլով երաշխավորում ենք շինարարության իրագործելիությունն ու հուսալիությունն անգամ ամենադժվար պայմաններում: Ժամանակակից կատարելագործված 3D, 4D և 5D մոդելավորման համակարգերը և աշխատանքների իրականացումը ամպային տիրույթում խորը վերլուծության և իրական ժամանակում նախագծման ճկունության հնարավորություն են տալիս:



ԾԱՌԱՅՈՒԹՅՈՒՆՆԵՐ

- 2D/3D մոդելինգ
- Ավանդական և TBM հորատում
- NATM / ADECO RS մոդելներ
- Փոքր թունելներ
- Ստորջրյա թունելներ
- Ճանապարհներ և երկաթգծերի թունելներ
 - Մետրոյի կայարաններ
 - Քաղաքային և մերձքաղաքային մետրոյի համակարգ



ՇՐՋԱԿԱ ՄԻՋԱՎԱՅՐԻ ՎՐԱ ԱԶԴԵՑՈՒԹՅԱՆ ԳՆԱՀԱՏՈՒՄ

«ՋԻ ՓԻ Ինջեներիա» ընկերությունն ի սկզբանե հոգ է տանում շրջակա միջավայրի վրա ազդեցության գնահատման գործընթացի մասին: Նոր աշխատանքներ կամ ծավալուն բարեփոխումներ կատարվուց առաջ՝ ծրագրի սկզբում, անհրաժեշտ է գնահատել աշխատանքների բացասական ազդեցությունը շրջակա միջավայրի վրա: Մեր մասնագետները, մինչ շինարարությունը սկսելը՝ նախագծման փուլում, քարտեզագրման և մշտադիտարկման, ինչպես նաև շինարարությունից հետո բնապահպանական ցանցի մշտադիտարկման աշխատանքներ կատարելիս առաջնորդվում են տեղի կանոնադրությամբ:

«ՋԻ ՓԻ Ինջեներիա» ընկերությունը հետևեում է հաստատված ընթացակարգի յուրաքանչյուր քայլին՝ շարունակաբար աջակցելով պատվիրատուին և կապալառուին:

Հատուկ ընդգծելով շինարարության իրագործելիության կարևորությունը՝ մենք մանրակրկտորեն վերլուծում ենք շինարարական աշխատանքների և հումքի մշակման յուրաքանչյուր հատված՝ կանխարգելելու բնապահպանական վտանգները կամ ռիսկերը: Իսկ մեղմացման կամ փոխհատուցման գործողությունների բնագավառում մեր լուծումները հիմնված են նմանատիպ բարդ իրավիճակներում բնապահպանական պահանջների հիմնավոր գիտելիքների վրա:

ԿԱՌԱՌՑՎԱԾՔԱՅԻՆ ՍԽԵՄԱ

